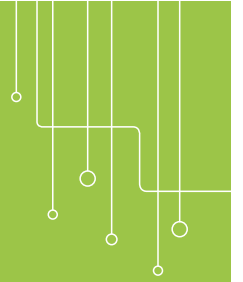


SUBMETERING FÜR GETEC WÄRME & EFFIZIENZ GMBH NORD

Erfahrungsbericht



Die GETEC WÄRME & EFFIZIENZ GmbH Nord – ehemals URBANA Energiedienste GmbH – verwendet seit Jahren in unterschiedlichsten Szenarien die MeterPan Gebäudehubs. Hierbei sind die Anwendungsfälle vielfältig und überregional verteilt. Bei der Ausstattung der unterschiedlichen Liegenschaften im Rahmen der Quartiersentwicklung ist hierbei neben der technischen Kompatibilität mit unterschiedlichen Zählertypen und Herstellern vor allem auch die unkomplizierte Inbetriebnahme äußerst wichtig.

“ Die bestellten Gebäudehubs für ein neues Objekt werden direkt von MeterPan nach unseren Vorgaben fertig parametrierung ausgeliefert. Lieferort ist in der Regel der von uns beauftragte Elektrofachbetrieb auf der Baustelle vor Ort. Dort wird der neue Hub bereits bei der Zählermontage verbaut und in Betrieb genommen – MeterPan regelt bis hin zur Kommunikationsverbindung alles andere im Hintergrund. Gute Preise, kurze Lieferzeiten und umfassende Kompatibilität sind für uns die wesentlichen Entscheidungskriterien.

“

David Notbom, Projektmanager, GETEC WÄRME & EFFIZIENZ GmbH Nord

Die Highlights

- Zentrale Datenplattform (MaaS)
- Erprobte und standardisierte Feldtechnik
- Submetering und regulierter MSB aus einer Hand
- Einfache Installation
- Vollständige Parametrierung vor Auslieferung
- Flexible und kurze Reaktionszeiten



GETEC

GETEC WÄRME & EFFIZIENZ GmbH Nord
Normannenweg 25 | 20537 Hamburg
www.getec-energyservices.com