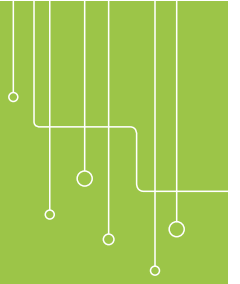


E-MOBILITÄT FÜR NORDERSTEDT

Erfahrungsbericht



Gemeinsam mit den Stadtwerken Norderstedt als Gesellschafter der MeterPan haben wir die Möglichkeit, viele Themen direkt mit den Stadtwerk anzugehen, zu testen und zu entwickeln. Wir sind in 2020 mit einer Testumgebung von 12 E-Autos, 30 Hybriden, 52 Wallboxen und 22 Ladesäulen in und um Norderstedt gestartet. Die E-Mobility Lösung der MeterPan ermöglicht intelligentes, effizientes und gleichzeitig netzsensitives Laden. Pro Ladevorgang wird zunächst die Netzauslastung in einzelnen Segmenten erfasst. Anhand definierter Regeln und individuellen Kundenvorgaben wird der notwendige Ladevorgang jedes einzelnen Fahrzeugs berechnet und zeitlich optimal gesteuert. Die Lösung findet auch Einsatz beim Betrieb öffentlicher Ladesäulen, der komplexerer Anforderungen in puncto Netzauslastung, Kundenidentifizierung und Abrechnung mit sich bringt. Durch intelligente Ladekarten wird dieser Vorgang vereinfacht.

“ Der Kunde bedient das intelligente und netzdienliche Laden ganz einfach über eine App. Er kann frei entscheiden, zu welcher Tarifstufe er seinen PKW aufladen möchte – ebenso wie viel kWh mindestens geladen werden sollen. Hiermit steuern wir der Netzüberlastung entgegen – eine Win-Win-Situation, besser geht’s nicht! ”

”

Thorsten Meyer, Produkt- und Innovationsmanager, Stadtwerke Norderstedt

Die Highlights

- Herstellerübergreifend
- Skalierbar
- Direkter Kundennutzen
- BSI-konform



Stadtwerke Norderstedt
Heidbergstraße 101-11
22846 Norderstedt
www.stadtwerke-norderstedt.de